

**Die ideale Säule für Komfortplätze oder Steganlagen.
 Zur pauschalen Abrechnung von Wasser und Strom.**

Variable Bestückung:

- 1 bis 4 CEE-Steckdosen 2P + E 16A 230V/6h
- 1 bis 4 Wasserhähne mit Rückflussverhinderer und Rohrbelüfter nach DIN EN 1717/DVGW VP 657
- LED-Beleuchtung als Positionsleuchte, 0,8W 12V IP67, mit Trafo
- Dämmerungsschalter
- mit Bodenflansch und Verschraubungsmaterial für Betonfundament oder Stegbefestigung

Gehäuse-Ausführung:

Seitenteile aus V2A 1.4301 2 mm - Oberfläche geschliffen
 Rahmen aus eloxiertem Aluminium AlMg3
 (ohne FI/LS und Zähler – Absicherung bauseits)

Alle Typen auch absolut Seewasser beständig in V4A Edelstahl sowie in jeder beliebigen RAL-Farbe chromatiert und pulverbeschichtet lieferbar!



Typ SWL2 – Art.-Nr. 8762

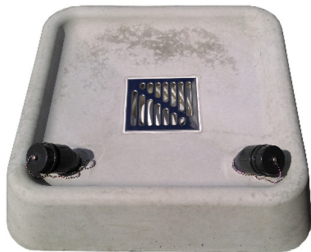
Maße: HxBxT =
 ca. 750x160x160 mm
 Bodenplatte: 200x200 mm

	Typ	Bestückung	Art. Nr.
Nur mit CEE-Steckdosen (S):	S1	1 CEE	8711
	S2	2 CEE	8712
	S3	3 CEE	8713
	S4	4 CEE	8714
Nur mit Wasserhähnen (WH):	W1	1 WH	8721
	W2	2 WH	8722
	W3	3 WH	8723
	W4	4 WH	8724
Mit CEE-Steckdosen und Wasserhähnen:	SW1	1 CEE + 1 WH	8731
	SW2	2 CEE + 2 WH	8732
	SW3	3 CEE + 3 WH	8733
	SW4	4 CEE + 4 WH	8734
<hr/>			
<u>Mit LED-Beleuchtung (L):</u>		Typ	Art. Nr.
Nur mit CEE-Steckdosen (S):	SL1	1 CEE + LED	8741
	SL2	2 CEE + LED	8742
	SL3	3 CEE + LED	8743
	SL4	4 CEE + LED	8744
Nur mit Wasserhähnen (WH):	WL1	1 WH + LED	8751
	WL2	2 WH + LED	8752
	WL3	3 WH + LED	8753
	WL4	4 WH + LED	8754
Mit CEE-Steckdosen und Wasserhähnen:	SWL1	1 CEE + 1 WH + LED	8761
	SWL2	2 CEE + 2 WH + LED	8762
	SWL3	3 CEE + 3 WH + LED	8763
	SWL4	4 CEE + 4 WH + LED	8764
<hr/>			
<u>Mit LED-Beleuchtung und Dämmerungsschalter (DS):</u>		Typ	Art. Nr.
Nur mit CEE-Steckdosen (S):	SLD1	1 CEE + LED + DS	8771
	SLD2	2 CEE + LED + DS	8772
	SLD3	3 CEE + LED + DS	8773
	SLD4	4 CEE + LED + DS	8774
Nur mit Wasserhähnen (WH):	WLD1	1 WH + LED + DS	8781
	WLD2	2 WH + LED + DS	8782
	WLD3	3 WH + LED + DS	8783
	WLD4	4 WH + LED + DS	8784
Mit CEE-Steckdosen und Wasserhähnen:	SWLD1	1 CEE + 1 WH + LED + DS	8791
	SWLD2	2 CEE + 2 WH + LED + DS	8792
	SWLD3	3 CEE + 3 WH + LED + DS	8793
	SWLD4	4 CEE + 4 WH + LED + DS	8794

Grauwasser-Entsorgung

Grauwasser, z. B. aus Spüle oder Dusche kann direkt über den Rost oder mit Hilfe der beiden Anschlussstutzen über einen Schlauch entsorgt werden. Beide Ausführungen mit integriertem Geruchsverschluss. Der verwendete Beton besitzt die Festigkeitsklasse C 25/30 XC4 nach dem Baustoff- und Zertifizierungsverband Baden-Württemberg und hat u.a. die Zulassung für die Verwendung beim Bau von Autobahnbrücken (extrem riss- und frostsicher).

Entsorgungsplatte aus Beton



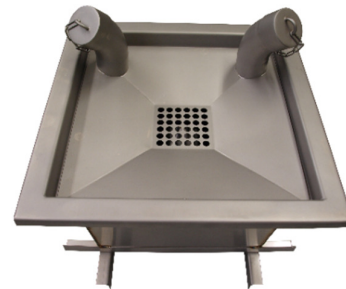
Technische Daten:

Material	:	Beton C 25/30 XC4 – BÜV zertifiziert
Gewicht	:	50 – 70 Kg
Abfluss	:	D 70 mm
VA-Rost	:	150 x 150 mm
Kanalanschluss	:	DIN110 – mit Geruchsverschluss
Stutzen	:	2 St. mit 1¼" Anschluss
Gütesiegel nach	:	DIN EN 206-1 / DIN 45-2
Auffangbecken	:	7-10 Liter

Art.-Nr. 26701 - Maße: 560 x 560 x 150 mm

Art.-Nr. 26702 - Maße: 760 x 560 x 150 mm

Entsorgung über Edelstahlgully

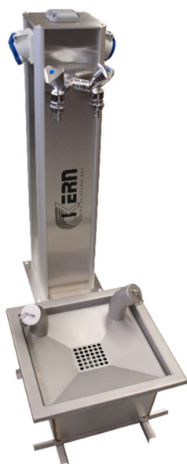


Technische Daten:

Maße	:	370 x 370 x 230 mm
Material	:	V2A
Gewicht	:	12 Kg
Abfluss	:	D 75 mm
Stutzen	:	2 St. mit D = 50 mm
Geruchsverschluss	:	ja

Art.-Nr. 366250

Kombinationsmöglichkeiten (Beispiele):



Typ: SWL2 – V2A
und V2A Gully



Typ: SWL2 – V2A
und Entsorgungsplatte 26702



Typ: S2W1L – RAL 5005
mit Trinkwasser-Schutzblech



Typ: S2W1L – RAL 6002
mit Trinkwasser-Schutzblech
und Entsorgungsplatte 26702