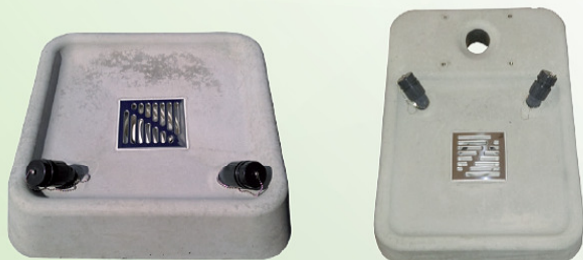


Grauwasser-Entsorgung

Grauwasser, z. B. aus Spüle oder Dusche kann direkt über den Rost oder mit Hilfe der beiden Anschlussstutzen über einen Schlauch entsorgt werden. Beide Ausführungen mit integriertem Geruchsverschluss.

Entsorgung über Betonplatte



Art.-Nr. 26701

Art.-Nr. 26702

Technische Daten:

Maße Art.-Nr. 26701	:	560 x 560 x 130 mm
Maße Art.-Nr. 26702	:	560 x 760 x 130 mm
Material	:	Beton C 25/30 XC4 – BÜV zertifiziert
Gewicht	:	50 Kg (25701) - 70 Kg (25702)
Abfluss	:	D 70 mm
VA-Rost	:	150 x 150 mm
Kanalanschluss	:	DIN110 – mit Geruchsverschluss
Stutzen	:	2 St. mit 1¼" Anschluss
Gütesiegel nach	:	DIN EN 206-1 / DIN 45-2
Auffangbecken	:	7-10 Liter

Entsorgung über Edelstahlgully

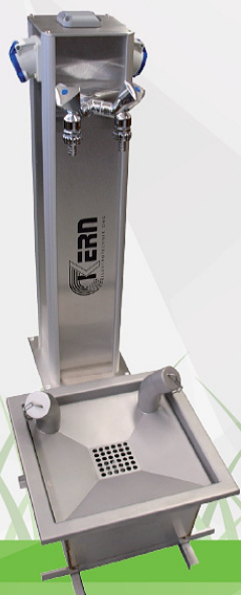


Technische Daten:

Maße	:	370 x 370 x 230 mm
Material	:	V2A
Gewicht	:	12 Kg
Abfluss	:	D 75 mm
Stutzen	:	2 St. mit D = 50 mm
Geruchsverschluss	:	ja

Art.-Nr. 366250

Kombinationsmöglichkeiten (Beispiele):



Typ: SW2L – V2A
und V2A Gully



Typ: W2 – V2A
und Entsorgungsplatte



Typ: S2W1L – RAL 5005
mit Trinkwasser-Schutzblech



Typ: S2W1L – RAL 6002
mit Trinkwasser-Schutzblech
und Entsorgungsplatte

Technische Änderungen vorbehalten!

KERN ELEKTROTECHNIK OHG

Industriestrasse 46, 35684 Dillenburg • Tel. 02771/32821 • Fax 02771/32864
E-Mail: info@kern-elektroapparatebau.de • www.kern-elektroapparatebau.de