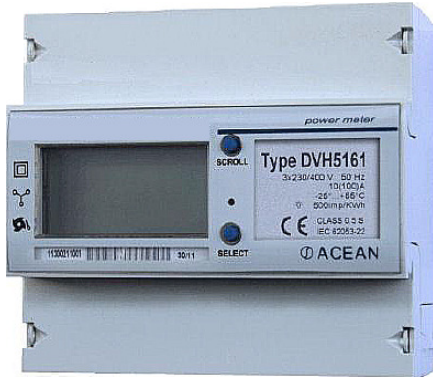


Lieferbare Ausführung:



DVH5161 10/100A

- digitaler Drehstromzähler bis 100A Direktmessung
- mit S0-Schnittstelle als Impulsausgang
- 2-Tarif-Zählung möglich
Kumulativ-Index für jeden Tarif
Mittel- und Maximalwerte pro Phase
- zur Messung von Wirk- und Blindenergie
2 Quadrant (P+, Q1, Q4, S+)
- Reiheneinbaugerät mit 6TE Breite (105 mm)
- Partielle Indexe rücksetzbar
- Multifunktions LC-Display
- Auswahl- und Scrolltaste
- Made in EU, mit EU-weit gültiger MID-Eichung

Technische Daten:

Typ:	4-Leiter
Spannung:	3 x 230 / 400 V (-20% / + 15%)
Strom:	Grenzstrom max. 100A und Nennstrom 5A
Maximal Verbrauch:	< 2W und < 5VA
Frequenz:	50 Hz / 60 Hz
Anlaufstrom:	40 mA
Anzeige:	LC-Display mit Hintergrundbeleuchtung
Genauigkeit Wirkenergie:	Klasse 1 (IEC 62053-21), Klasse C (EN 50470-1)
Impulswert (Vorgabeeinstellung):	500 Imp./kWh, einstellbar von 10 bis 500 Imp./kWh
Impulsbreite (Vorgabeeinstellung):	30 mS, einstellbar von 30 bis 500 mS
LED:	500 bzw. 1000 Imp. /kWh – 30 mS Breite
Anschlussquerschnitte:	25 mm ² (Messung) / 1,5 mm ² (andere)
Arbeitstemperaturbereich:	-25°C... +55°C
Lagertemperaturbereich:	-25°C... +70°C
Luftfeuchtigkeit:	max. 75%, nicht kondensierend
Schutzklasse Gehäuse:	IP 51 (im Schaltschrank)
Montageort:	Innenraum
Abmessungen (B x H x T)	(6 TE) 105,4 x 96,2 x 65,86 mm
Typ:	DVH5161

Technische Änderungen vorbehalten!

Abmessungen:

