

Überfahrbarer Fertigbeton-Bodeneinlauf

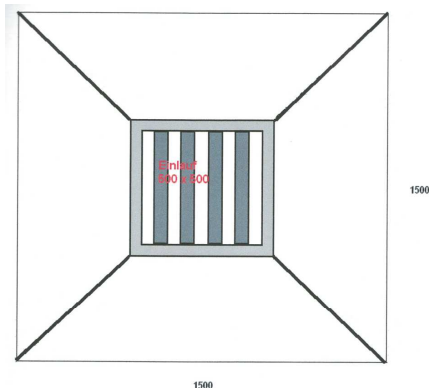
Zum Entleeren der Abwassertanks von Reisemobilen.
 Zum Überfahren geeignet (bis 8 t).

Maße:

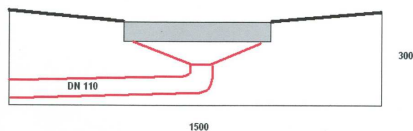
Gesamtabmessung : L x B x H = 1500 x 1500 x 300 mm
 Edelstahlbodeneinlauf : L x B = 500 x 500 mm



Mit der groß dimensionierten Einlauffläche von 150 x 150 cm ist es fast unmöglich, den Einlauf zu verfehlen. Weitere überzeugende Vorteile des Bodenablaufs: Extrem kurze Bauzeit, kann bei jedem Oberflächenbelag verwendet werden, optional mit Spülanschluss, abnehmbarer Edelstahlrost, Flaschensicherung im Ablauf, befahrbar bis zu 8 t !!



optional mit Spülanschluss



mit seitlichem Kanalablauf DN 110



abnehmbarer Edelstahlrost